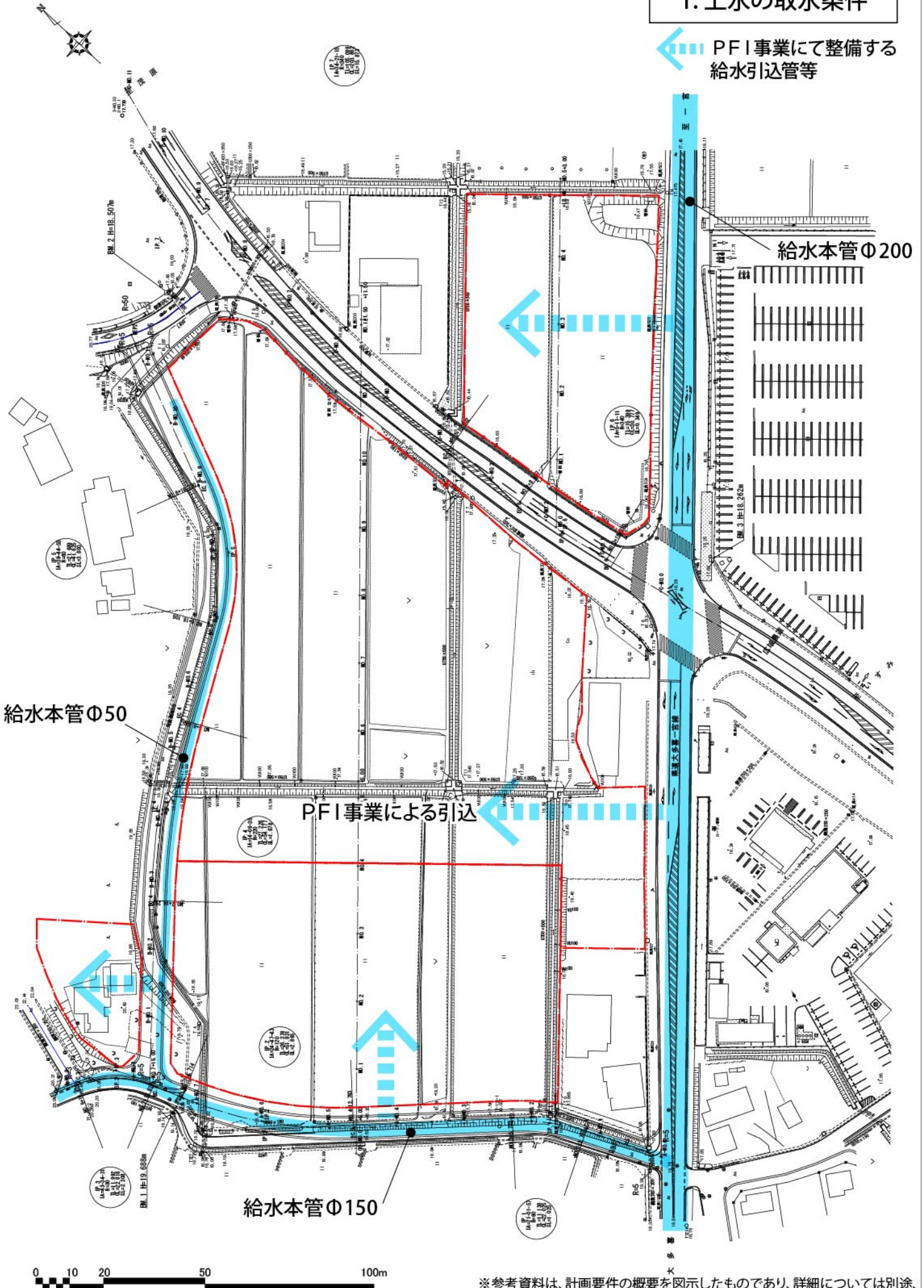


1. 上水の取水条件

PF I事業にて整備する
給水引込管等



※参考資料は、計画要件の概要を図示したものであり、詳細については別途、要求水準書及び添付資料を確認の上、本町と協議を行い、確認すること。

2. 雨水・汚水の排水条件

← PFI事業にて整備する排水設備

排水溝(町設置)

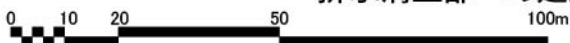
- ・W=300mm×H=300~500mm蓋付きU字溝
- ・排水溝上部への建築物・工作物の設置は不可

← 排水設備(PFI事業にて設置)

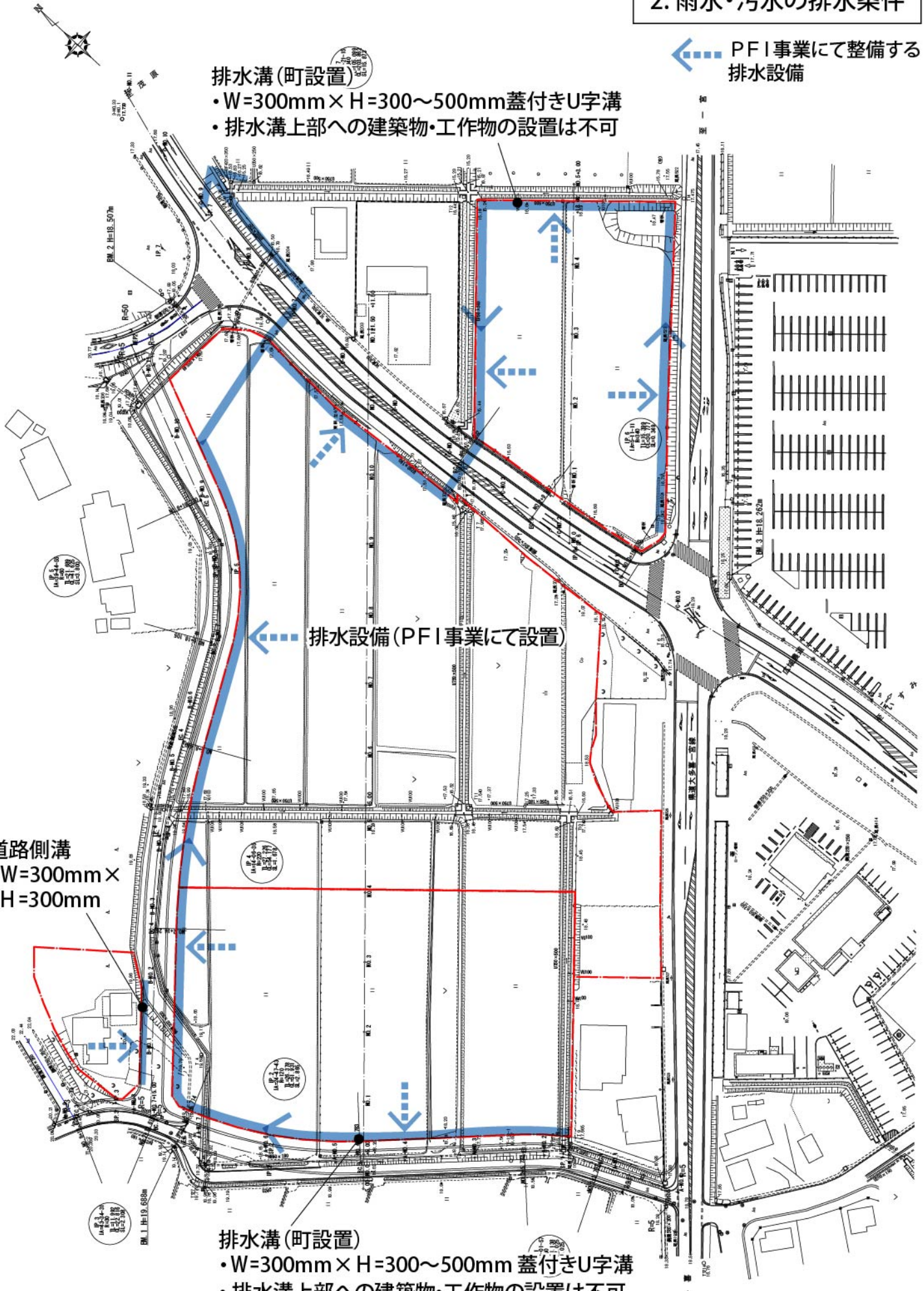
道路側溝
・W=300mm×H=300mm

排水溝(町設置)

- ・W=300mm×H=300~500mm 蓋付きU字溝
- ・排水溝上部への建築物・工作物の設置は不可

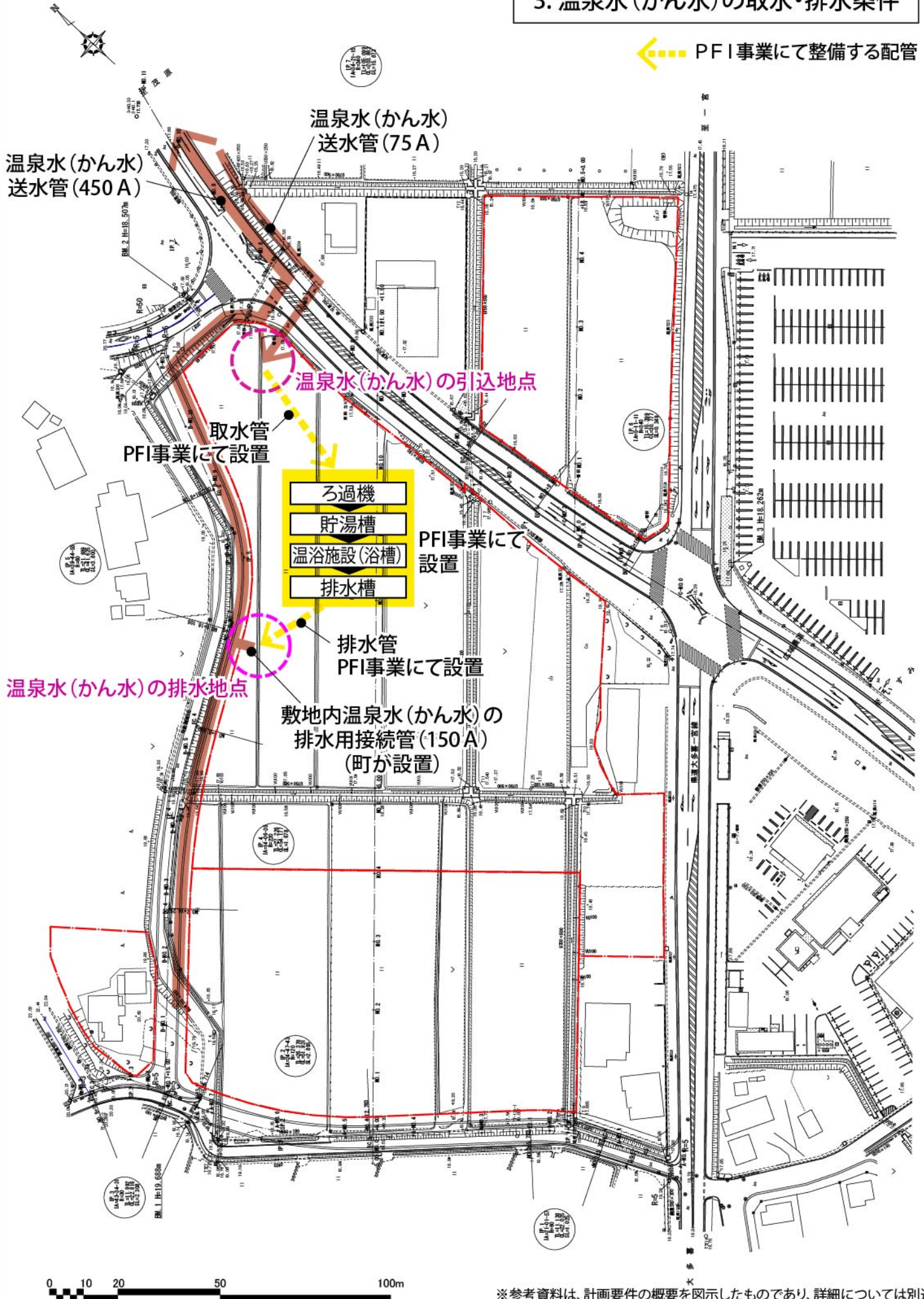


※参考資料は、計画要件の概要を図示したものであり、詳細については別途、要求水準書及び添付資料を確認の上、本町と協議を行い、確認すること。



3. 温泉水(かん水)の取水・排水条件

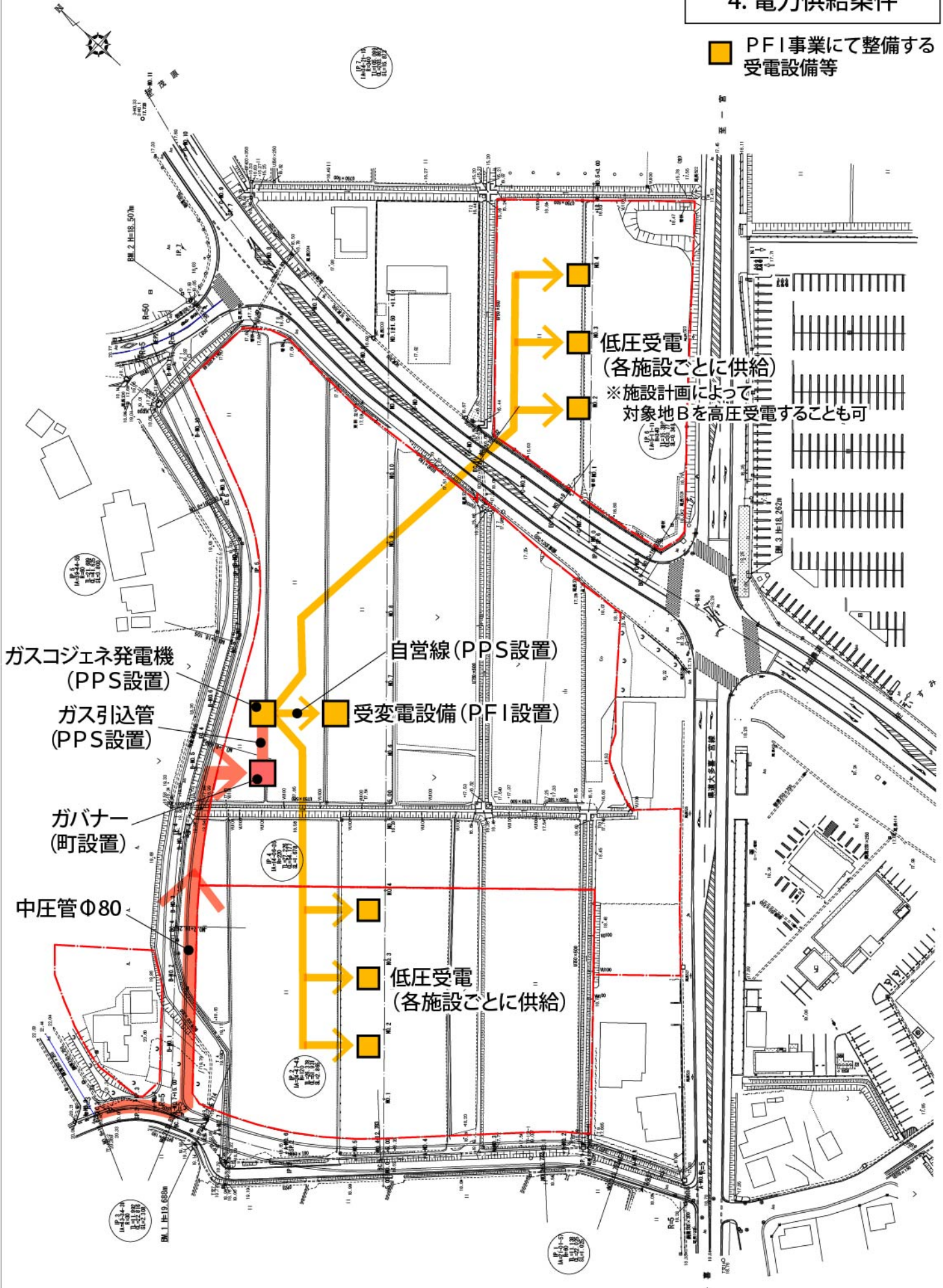
← PFI事業にて整備する配管



※参考資料は、計画要件の概要を図示したものであり、詳細については別途、要求水準書及び添付資料を確認の上、本町と協議を行い、確認すること。

4. 電力供給条件

■ PFI事業にて整備する
受電設備等



低圧受電
(各施設ごとに供給)
※施設計画によって
対象地Bを高圧受電することも可

ガスコジェネ発電機
(PPS設置)

ガス引込管
(PPS設置)

ガバナー
(町設置)

中圧管Φ80

自営線(PPS設置)

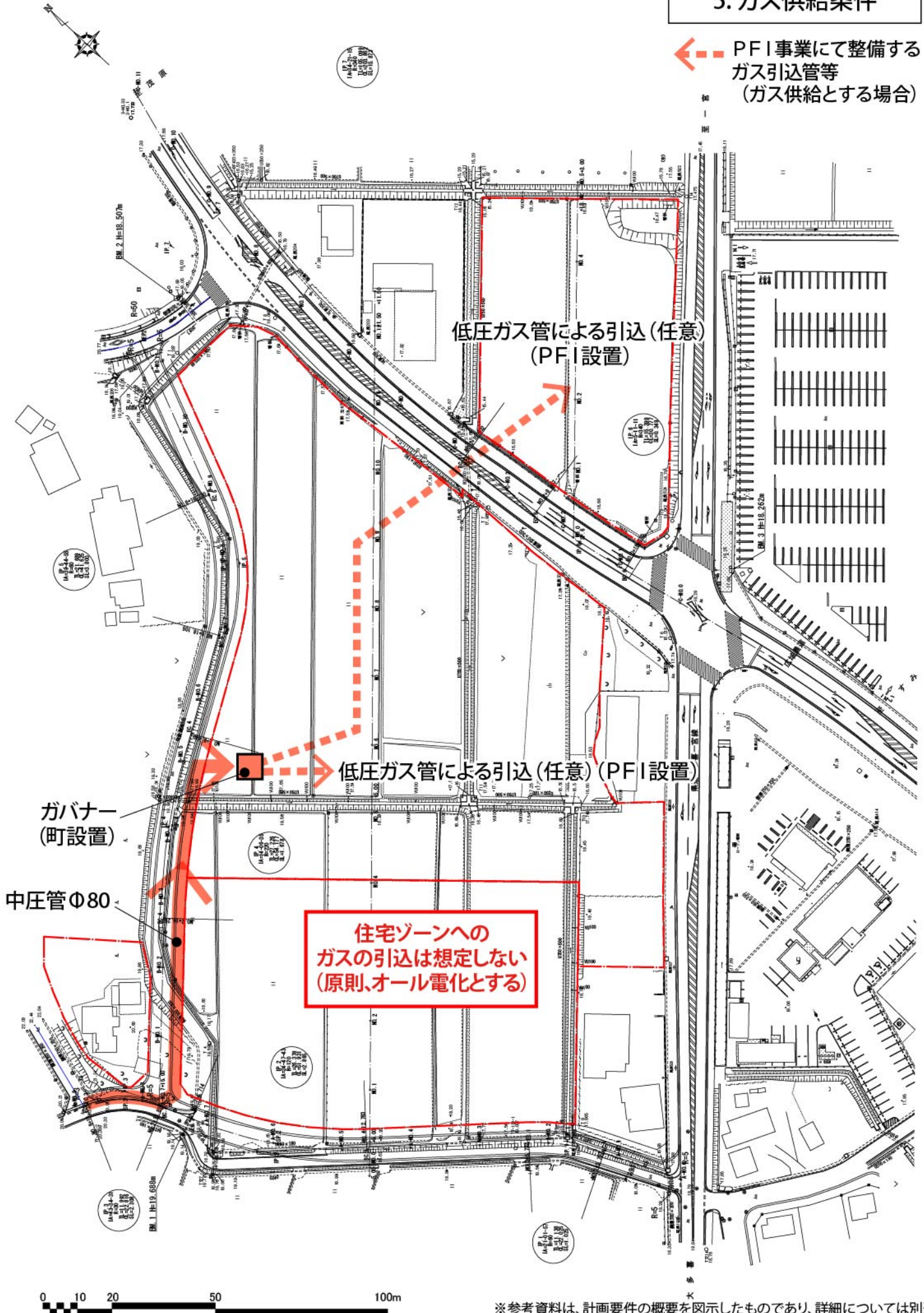
受変電設備(PFI設置)

低圧受電
(各施設ごとに供給)

※参考資料は、計画要件の概要を図示したものであり、詳細については別途、要求水準書及び添付資料を確認の上、本町と協議を行い、確認すること。

5. ガス供給条件

← PFI事業にて整備する
ガス引込管等
(ガス供給とする場合)



※参考資料は、計画要件の概要を図示したものであり、詳細については別途、要求水準書及び添付資料を確認の上、本町と協議を行い、確認すること。

